

TwenTower® Alleinstellungs-Merkmale

- Komfortables **Paket-Einlagern** anstatt Blech für Blech mit patentiertem **PalEx** Entpalettierer, dank der **storemaster®** Schubladen-Tiefensteg-Rahmen-Konstruktion (Erfindung von 1995) mit verschubsicherer **Blechpaket-Einbettung**
- **TwenTower®** Schwerlast-Schubladen-Systeme eignen sich für **sämtliche** Lager- u. Einlagerungs-Varianten → wahlweiser Wechsel von Einlagerung ohne Holzpalette auf Einlagerung incl. Holzpalette und umgekehrt.
- **Sicherheitseinrichtungen** stellen sich bei der Bedienung des Systems **UVV-gemäß automatisch** ein und unterliegen dadurch keiner **willkürlichen** manuellen, d.h. versäumbaren Betätigung.
- Selbsttätige Fixierung ausgeschwenkter Rollschienenwände auf präzise 90° (justierbar) mittels Starkmagnet-Haftung – löst sich wiederum selbsttätig beim Einschwenken ohne Rastbolzen usw.
- Mitlaufende L-Ständer-Stützrollen-Elemente für eine selbsttätige Abstützung und Kippsicherung der ausgeschwenkten Rollschienenwände nach Aufnahme der Schubladenlast ohne manuelle Boden-arretierung – unterstützt die Sicherheit gegen Schubladen-Absturz
- 100%-ige Schubladen-Absturzsicherung durch selbsttätiges **Spurkranz-Rillen-Zwangsführungs**-Patent (DBGM) ohne **willkürliche** (versäumbare) mechanische Betätigung durch die Bedienungsperson
- Autom. selbstlösende Feststell-Einrichtungen sichern Ruhe- u. Arbeits-Position gegen unbeabsichtigten Verlauf der Schubladen **ohne manuelle Betätigung** mech. Sperren
- Laufschiene ohne Schmutzfasern aus dauerhaft formstabilem Massivstahl (**kein Kantblech**), abrieb-resistent feuerverzinkt, Laufflächen geschliffen, mit dem Ständerwerk verschweißt (nicht verschraubt) für einen dauerhaft **absatzfreien Schienenübergang** zwischen Block- u. Schwenk-Schiene-Bereich und der **einzig perfekten** Schubladen-Absturzsicherung mit Automatik-Funktion gemäß UVV
- Das Formstahl-Patent-Ständerwerk in verwindungssteifer **L-Ständer-Rahmen-Bauweise** (DBGM) - kein Portal ! - mit verschweißten Fußbalken-Lastverteilern (**storemaster® Markenzeichen**) allein sichert die dauerhafte Lotrechtigkeit der Ständerwerk-Säulen als Garant für eine zeitlich unbegrenzte, uneingeschränkte Funktionalität des Systems ohne Diagonalkreuz-Feldverbände, was erst den statischen Standsicherheits-Nachweis für die ein- wie auch doppelseitige Ausführung ohne Feldverbände ermöglicht
- Hoch tragfähige, dauer-geschmierte Schwerlast-Block-Scharniere für dauerhafte Fixierung der Ausschwenkwände in ihrer Höhen-Position
- Präzisions-Radachsen-**Zwillings-Aufhängung** für dauerhaft verkantungsfreien Laufkomfort
- Gehrungsschnitt zwischen den Schienenstößen für einen absatzlosen, gleitenden Rollübergang
- Besonders geringe Auszugskraft bei hohen Schubladenlasten ohne Hilfsmittel (Kurbel, usw.)
- Schubfeder-ServoPatent erleichtert den Auszug der Schwerlast-Schubladen
- Schubladen zwecks Nutzhöhen-Änderung dem System einzeln **entnehmbar**
- Schwerlast-Vollstahl-Spurkranz-Rollen, Laufflächen geschliffen, chromatiert mit doppelten Kugellagern
- Lagerdichte mit bis zu 25 Schubladen auf ca. 2 m Auszugshöhe
- Kombinierbare Blech- u. **Stabmaterial-Lager** mit steckbarer Fachunterteilung
- Schubladen-Auszug > 100 %

- **UVV-gesicherte Durchschub-Sicherung** bei doppelseitiger Ausführung u. **13 Schubladen à 3 t Tragkraft** auf ca. 2 m Auszugshöhe (manuelle Fehlbedienung ausgeschlossen)
- **OverheadTop** Aufsatz-Block nachrüstbar **ohne** nachträglichen Anpassungsaufwand
- **OverheadTop** Aufsatz-Block mit **Kragbügel-Lagerebenen** für erleichtertes Einfahren der Staplergabel, im Steckraster von 75 mm höhenverstellbar, beidseitig bedienbar – optional für die Kassetten-Lagerung
- **Elektrifizierung** bis 10 t / Auszugs-Lagerebene – max. 13 Schubladen (**storemaster®** Patent)
- System mit einschwenkbaren Rollschienen-Auszugswänden **betriebsfertig blockmontiert**
- Betriebs- und Funktions-Sicherheit gemäß Richtlinien der Gütegemeinschaft RAL-RG 614
- 20 Jahre Funktions-Garantie

Einlagerungs-Varianten:

- Palettierte Blechpakete per Gabelstapler einlagern
→ größter Fachhöhenbedarf (Handabzug möglich)
- Bleche ohne Holz per Gabelstapler auf Auflege-Tiefenstegen einlagern
→> geringerer Fachhöhenbedarf (Handabzug möglich)
- Palettierte Blechpakete per Gurt (Stapler oder Kran) einlagern
→ noch geringerer Fachhöhenbedarf (Handabzug möglich)
- Palettierte Blechpakete per Gurt ohne Tiefenhölzer auf Längshölzern einlagern
→ nochmals geringerer Fachhöhenbedarf (Handabzug möglich)
- Bleche ohne Holz auf um Längsachse 180° gedrehter Schublade einlagern
→ Fachhöhenbedarf wie D. für Handabzug
- Entpalettierte Blechpakete per Gurt (Stapler oder Kran) einlagern
→ geringster Fachhöhenbedarf für Blechentnahme per Vakuumheber

TwenTower®-Erweiterung zum **MasterTower®** mittels stat. abgesichertem **professionellen Stahlbau** mit integrierter Kransäule **ohne Hilfsstütze – Kranabnahme durch Sachverständigen** nach DGUV Regel 108-007 u. DIN EN 15635 - Krananschluss wechselseitig versetzbar



PalEx
Der Entpalettierer

Die Originale seit anno 1995 - 100 % Made in Germany
- professionell durchdacht -

System-Entwicklung in der Lagertechnik seit 1967
innovativ - flexibel - effizient - dauerhaft – verlässlich

TwenTower® Quality No. 1

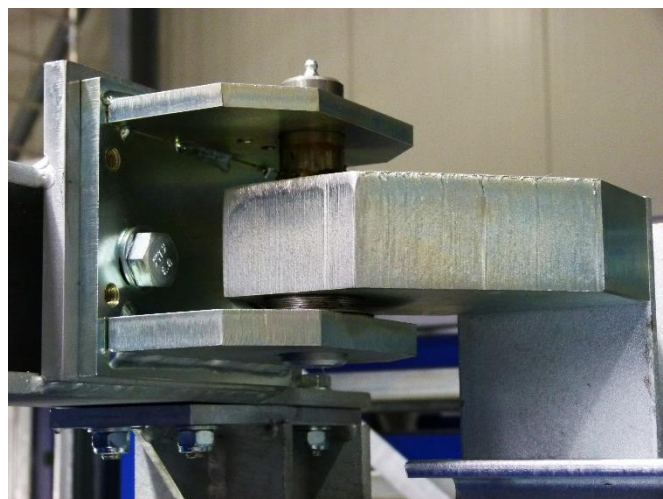


Spurkranz-Führungsprofil im kritischen Berührungsbereich >Lauffläche-Rolle< als selbsttätige UVV-Schubladen-Absturz-Sicherung ohne manuelle Betätigung mechanischer Sperren oder Arretierungen (DBGM Doppelschienen-Patent).

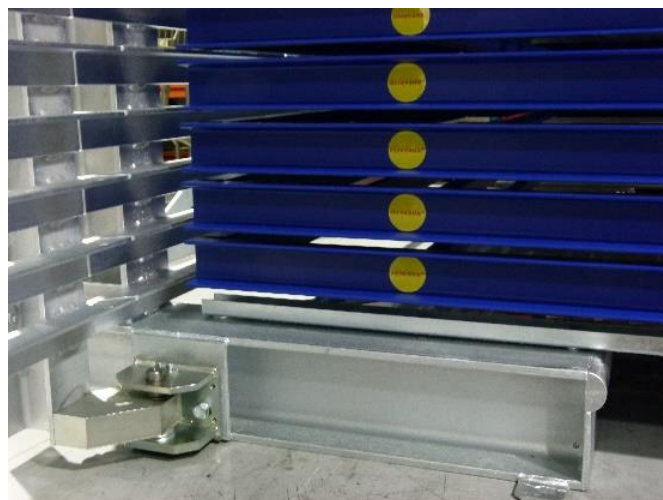


4 Stark-Magnete fixieren die ausschwenkbaren Auszugs-Rollschienenwände in ihrer präzise justierbaren 90° - Position für einen reibungsfreien Schubladen-Auszug automatisch ohne manuelle Betätigung gemäß UVV-Vorschrift. Verschweißte Laufschiene garantieren dauerhaft einen absatzfreien Übergang zwischen Innen- u. Ausschwenk-Bereich.

L-Fuß-Sicherung der Auszugs-Rollwangen gegen Aufspreizen (Kippen) mit selbsttätiger Schwerlast-Doppel-Rollen-Abstützung gemäß UVV (DBGM) **ohne** manuellen Boden-Feststeller, höhen-justierbar zum Ausgleich von Boden-Unebenheiten.



Hoch tragfähige Präzisions-Schwerlast-Blockscharrnere mit Dauerschmierung - Spitzen-Qualität für dauerhaft gleichbleibende Funktionalität bei 20 Jahren Funktions-Garantie (DBGM).

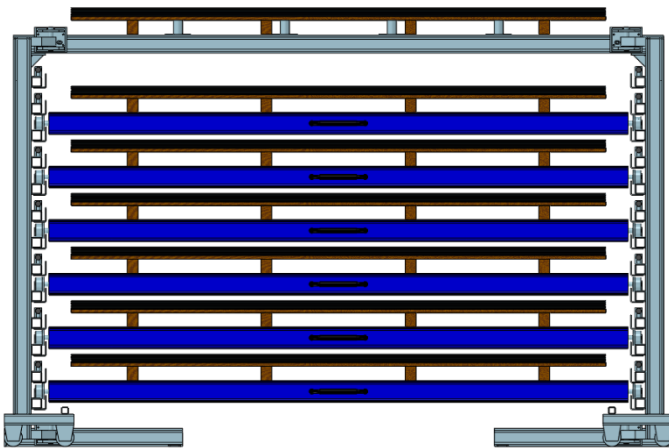


Rahmen-Bauweise mit verschweißten Fußbalken-Lastverteilern sichert die Lotrechtigkeit als Garant für eine dauerhafte Funktionalität ohne Kreuzverbände (DBGM).



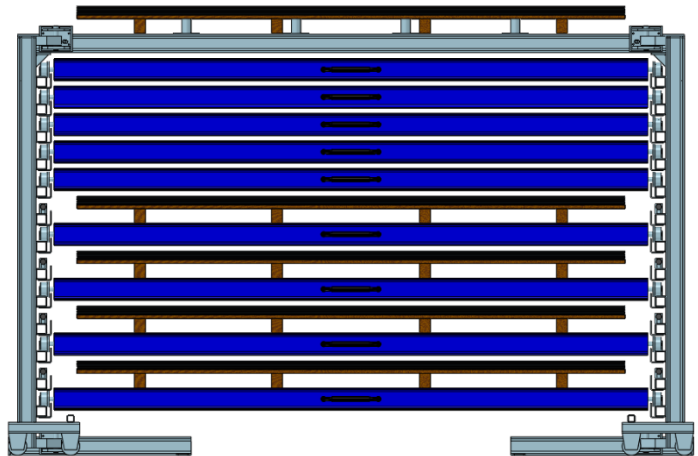
TwenTower® Assimilator

- Die Verwandlung -



7 Schubladen
für Blechpakete
auf Palette ...

... verwandeln sich
sukzessive
nach Bedarf in ...



... bis zu **13, 15** oder **19 Schubladen**
für **entpalettierte** Blechpakete ...
... und umgekehrt!

